



OBEC VODĚRADY

Voděradý 160, 679 01 Skalice nad Svitavou

tel.: 516 472 428, e-mail:obec@voderady.cz, ID dat.schránky: 77qa8zp

Věc: Zveřejnění záměru – prodej nemovitých věcí

Obec Voděradý v souladu s ustanovením § 39 odst. 1 zákona č. 128/2000 Sb., o obcích, v platném znění, zveřejňuje tímto záměr prodeje pozemků parc. č. 649/26, parc. č. 649/29, parc. č. 699/142, parc. č. 699/143 v k. ú. Voděradý u Kunštátu a pozemků parc. č. 649/81, parc. č. 658/5, parc. č. 658/3, parc. č. 659/25, parc. č. 837/7, parc. č. 837/6 v k. ú. Voděradý u Kunštátu, které vznikly geometrickým plánem č. 482-1 1005/2019 vyhotoveným společností GB-geodezie, spol. s r.o. a ověřeným úředně oprávněným zeměměřičkým inženýrem Ing. Liborem Svobodou (číslo položky seznamu úředně oprávněných zeměměřičkých inženýrů: 491/95) pod č. 237/2023.

Vyvěšeno na úřední desce: 25.8.2023

Sejmuto:



Mgr. Jan Rehůrek
starosta

Výkaz údajů o bonitovaných půdně ekologických jednotkách (BPEJ) k parcelám nového stavu											str: 1	
Parcelní číslo podle katastru nemovitostí		zjednodušené evidence	Kód BPEJ	Výměra		BPEJ na dílu parcely	Parcelní číslo podle katastru nemovitostí		Kód BPEJ	Výměra		BPEJ na dílu parcely
ha	m2	ha		m2	ha		m2					
578/2			35800	2	15		649/30		35800		20	
578/3			30200		11		649/31		35800		34	
			35800	1	55		649/80		35800		55	
578/4			35800	2	32		649/81		35800	1	61	
578/5			35800	8	54		649/82		35800		2	
			30200	4	29		658/1		35800		90	
578/7			30200	33	62				31010	1	59	
			31010	15	40		658/4		35800		23	
578/11			30200	3	32				31010	1	67	
			31000	6	67		658/5		35800	5	28	
			31010	46	66				31010	1	98	
578/56			31010	1	58		688/80		31010	24	35	
578/57			31010	2	50		688/81		31010	17	63	
			30200	10	28				30200	4	32	
578/58			35800	5	25		688/82		31010	2	66	
			30200	1	92		688/83		31010		84	
578/59			35800	4	21		699/58		35800	24	82	
578/60			35800		91				31010	1	43	
649/2			35800	11	57		699/144		35800	1	25	
649/4			31010		17		699/189		35800		3	
			35800	1	45		699/190		35800	1	37	

GEOMETRICKÝ PLÁN pro rozdělení pozemku	Geometrický plán ověřil úředně oprávněný zeměměřický inženýr:	Stejnopis ověřil úředně oprávněný zeměměřický inženýr:
	Jméno, příjmení: Ing. Libor Svoboda	Jméno, příjmení:
	Číslo položky seznamu úředně oprávněných zeměměřických inženýrů: 491/95	Číslo položky seznamu úředně oprávněných zeměměřických inženýrů:
	Dne: Číslo: 237/2023	Dne: Číslo:
	Náležitosti a přesnost odpovídá právním předpisům	Tento stejnopis odpovídá geometrickému plánu v elektronické podobě uloženému v dokumentaci katastrálního úřadu. Ověření stejnopisu geometrického plánu v listinné podobě.
Vyhotovil: GB-geodezie, spol. s r.o. Pobočka Boskovice Dr. Svěráka 2065/13, Boskovice	Katastrální úřad souhlasí s očíslováním parcel.	
Číslo plánu: 482-1 1005/2019		
Okres: Blansko		
Obec: VODĚRADY		
Kat. území: VODĚRADY U KUNŠTÁTU		
Mapový list: KMD, BOSKOVICE 8-5/12,14		
Dosavadním vlastníkům pozemků byla poskytnuta možnost seznámit se v terénu s průběhem navrhovaných nových hranic, které byly označeny předepsaným způsobem: <i>kolík, dočasně-ohrožen</i>		

VÝKAZ DOSAVADNÍHO A NOVÉHO STAVU ÚDAJŮ KATASTRU NEMOVITOSTÍ

str.

1

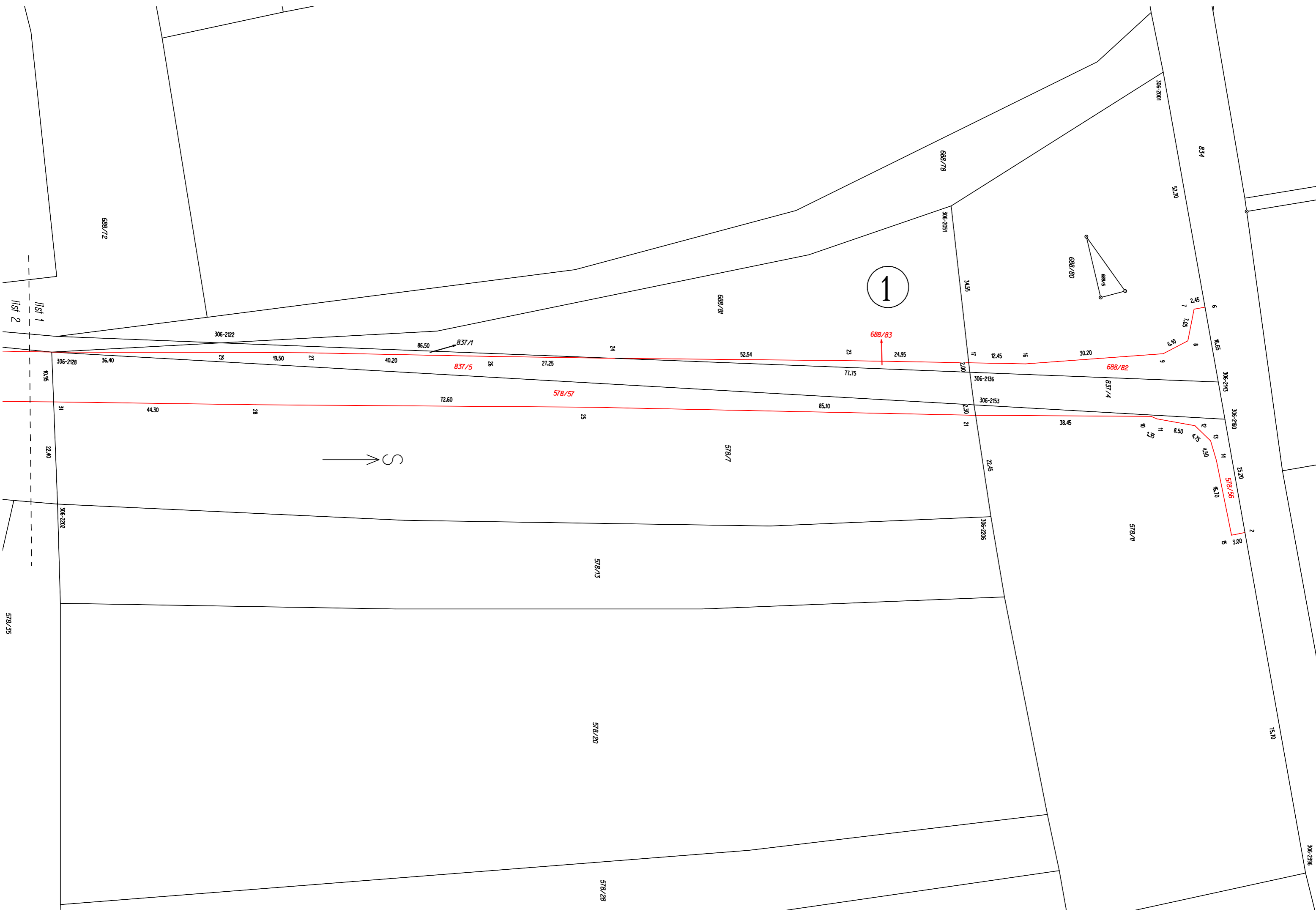
Dosavadní stav			Nový stav														
Označení pozemku parc. číslem	Výměra parcely		Druh pozemku Způsob využití	Označení pozemku parc. číslem	Výměra parcely		Druh pozemku Způsob využití	Typ stavby Způsob využití	Způsob urc. výměr	Porovnání se stavem evidence právních vztahů							
	ha	m2			Díl přechází z pozemku označeného v katastru nemovitostí	Číslo listu vlastnictví				Výměra dílu		Označení dílu					
										ha	m2						
578/2	6	36	orná půda	578/2	2	15	orná půda		0	578/2		3	2	15			
				578/59	4	21	orná půda		0	578/2		3	4	21			
578/3	10	29	orná půda	578/3	1	66	orná půda		0	578/3		394		99	b		
										578/5		394		67	a		
578/5	11	37	orná půda	578/5	12	83	orná půda		0	578/3		394	6	34	d		
										578/5		394	6	49	c		
578/5	11	37	orná půda	578/58	7	17	orná půda		0	578/3		394	2	96	f		
										578/5		394	4	21	e		
578/4	3	23	orná půda	578/4	2	32	orná půda		0	578/4		563	2	32			
										578/60		91		91			
578/7	61	80	orná půda	578/7	49	02	orná půda		0	578/7		379	49	02			
										578/57		12	78	379	12	78	
578/11	58	23	orná půda	578/11	56	65	orná půda		0	578/11		3	56	65			
										578/56		1	58	3	1	58	
649/2	12	12	travní p.	649/2	11	57	travní p.		0	649/2		420	11	57			
										649/80		55		420		55	
649/4	3	23	travní p.	649/4	1	62	travní p.		0	649/4		1	1	62			
										649/81		1	61	1	1	61	
649/30		21	travní p.	649/30		20	travní p.		0	649/30		531		20			
699/144	1	27	travní p.	699/144	1	25	travní p.		0	699/144		531	1	25			
										699/189		3		531		1	g
649/31	36	travní p.	649/31	34	travní p.				0	649/31		531		34			
										649/82		2		531		2	
658/1	11	65	travní p.	658/1	2	49	travní p.		0	658/1		1	2	49			
										658/4		1	90	1	1	90	
										658/5		7	26	1	7	26	
658/2	1	66	ostat.pl. ostat.komunikace	658/2	80	ostat.pl.			0	658/2		1		80			
										658/3		86		1		86	
659/1	13	98	ostat.pl. neplodná půda	659/1	4	95	ostat.pl. neplodná půda		0	659/1		1	4	95			
										659/24		1	64	1	1	64	
										659/25		7	39	1	7	39	
688/80	27	01	orná půda	688/80	24	35	orná půda		0	688/80		3	24	35			
										688/82		2	66	3	2	66	

Seznam souřadnic (S-JTSK)

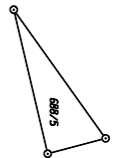
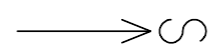
Číslo bodu	Souřadnice pro zápis do KN			Souřadnice určené měřením		Poznámka
	Y	X	Kód kvality	Y	X	
306-1981	596682.36	1130807.28	8			kolík, dočasně-ohrožen
306-1999	596675.32	1130806.72	8			kolík, dočasně-ohrožen
306-2000	596675.31	1130817.53	8	596674.13	1130817.02	kolík, dočasně-ohrožen
306-2001	596673.87	1130377.07	8			kolík, dočasně-ohrožen
306-2023	596662.83	1130823.65	8	596662.69	1130823.19	kolík, dočasně-ohrožen
306-2033	596654.44	1130827.28	8			kolík, dočasně-ohrožen
306-2038	596652.00	1130802.54	8			kolík, dočasně-ohrožen
306-2039	596651.91	1130800.72	8			kolík, dočasně-ohrožen
306-2051	596644.57	1130423.49	8			kolík, dočasně-ohrožen
306-2059	596639.77	1130832.42	8			kolík, dočasně-ohrožen
306-2075	596632.30	1130788.29	8			kolík, dočasně-ohrožen
306-2079	596629.79	1130788.79	8			kolík, dočasně-ohrožen
306-2082	596627.15	1130824.42	8			kolík, dočasně-ohrožen
306-2083	596626.59	1130828.17	8			kolík, dočasně-ohrožen
306-2085	596624.93	1130825.40	8			kolík, dočasně-ohrožen
306-2095	596621.42	1130736.39	8			kolík, dočasně-ohrožen
306-2097	596620.19	1130753.41	8			kolík, dočasně-ohrožen
306-2104	596618.71	1130684.53	8			kolík, dočasně-ohrožen
306-2108	596618.06	1130727.20	8			kolík, dočasně-ohrožen
306-2122	596614.58	1130583.47	8			kolík, dočasně-ohrožen
306-2124	596614.31	1130727.63	8			kolík, dočasně-ohrožen
306-2128	596612.57	1130620.44	8			kolík, dočasně-ohrožen
306-2133	596609.25	1130745.55	8			kolík, dočasně-ohrožen
306-2136	596608.14	1130419.42	8			kolík, dočasně-ohrožen
306-2138	596607.02	1130745.67	8			kolík, dočasně-ohrožen
306-2140	596606.62	1130728.50	8			kolík, dočasně-ohrožen
306-2143	596606.00	1130365.01	8			kolík, dočasně-ohrožen
306-2150	596602.15	1130684.53	8			kolík, dočasně-ohrožen
306-2153	596601.00	1130418.48	8			kolík, dočasně-ohrožen
306-2155	596599.69	1130746.40	8			kolík, dočasně-ohrožen
306-2156	596599.26	1130739.02	8			kolík, dočasně-ohrožen
306-2157	596599.24	1130737.79	8			kolík, dočasně-ohrožen
306-2158	596598.52	1130729.22	8			kolík, dočasně-ohrožen
306-2160	596597.85	1130363.56	8			kolík, dočasně-ohrožen
306-2164	596596.52	1130732.05	8			kolík, dočasně-ohrožen
306-2171	596595.05	1130729.64	8			kolík, dočasně-ohrožen
306-2195	596581.13	1130740.73	8			kolík, dočasně-ohrožen
306-2197	596580.95	1130739.59	8			kolík, dočasně-ohrožen
306-2200	596579.95	1130733.63	8			kolík, dočasně-ohrožen
306-2202	596579.27	1130619.18	8			kolík, dočasně-ohrožen
306-2206	596576.52	1130414.79	8			kolík, dočasně-ohrožen
306-2396	596498.51	1130345.90	8			kolík, dočasně-ohrožen
2	596573.05	1130359.15	8			kolík, dočasně-ohrožen
6	596622.39	1130367.92	8			kolík, dočasně-ohrožen
7	596621.96	1130370.32	3			kolík, dočasně-ohrožen
8	596615.03	1130371.68	3			kolík, dočasně-ohrožen
9	596612.19	1130377.06	3			kolík, dočasně-ohrožen
10	596598.48	1130379.70	3			kolík, dočasně-ohrožen
11	596597.95	1130378.47	3			kolík, dočasně-ohrožen
12	596596.44	1130370.11	3			kolík, dočasně-ohrožen
13	596593.16	1130366.69	3			kolík, dočasně-ohrožen

14	596588.85	1130365.41	3			kolík, dočasně-ohrožen
15	596572.46	1130362.11	3			kolík, dočasně-ohrožen
16	596609.99	1130407.20	3			kolík, dočasně-ohrožen
17	596610.21	1130419.65	8			kolík, dočasně-ohrožen
21	596598.72	1130418.14	8			kolík, dočasně-ohrožen
23	596610.66	1130444.57	3			kolík, dočasně-ohrožen
24	596611.19	1130497.11	8			kolík, dočasně-ohrožen
25	596600.49	1130503.18	3			kolík, dočasně-ohrožen
26	596611.60	1130524.39	3			kolík, dočasně-ohrožen
27	596612.42	1130564.56	3			kolík, dočasně-ohrožen
28	596601.02	1130575.76	3			kolík, dočasně-ohrožen
29	596612.50	1130584.04	3			kolík, dočasně-ohrožen
31	596601.66	1130620.03	8			kolík, dočasně-ohrožen
34	596601.91	1130655.15	3			kolík, dočasně-ohrožen
35	596613.30	1130660.76	3			kolík, dočasně-ohrožen
38	596613.27	1130684.53	8			kolík, dočasně-ohrožen
41	596602.39	1130728.88	8			kolík, dočasně-ohrožen
45	596595.13	1130732.18	8			kolík, dočasně-ohrožen
47	596595.46	1130736.54	3			kolík, dočasně-ohrožen
48	596598.48	1130737.86	8			kolík, dočasně-ohrožen
51	596598.63	1130739.08	8			kolík, dočasně-ohrožen
56	596601.90	1130746.18	8			kolík, dočasně-ohrožen
61	596619.79	1130734.22	3			kolík, dočasně-ohrožen
63	596619.37	1130728.63	3			kolík, dočasně-ohrožen
69	596623.84	1130764.89	3			kolík, dočasně-ohrožen
70	596602.66	1130754.30	3			kolík, dočasně-ohrožen
71	596606.74	1130767.67	3			kolík, dočasně-ohrožen
72	596609.62	1130774.65	3			kolík, dočasně-ohrožen
73	596613.20	1130780.92	3			kolík, dočasně-ohrožen
74	596615.61	1130783.93	8			kolík, dočasně-ohrožen
75	596619.45	1130790.51	8			kolík, dočasně-ohrožen
76	596621.78	1130794.92	3			kolík, dočasně-ohrožen
77	596628.00	1130803.47	3			kolík, dočasně-ohrožen
80	596632.62	1130784.14	3			kolík, dočasně-ohrožen
81	596638.45	1130792.19	8			kolík, dočasně-ohrožen
82	596641.03	1130795.75	8			kolík, dočasně-ohrožen
85	596652.78	1130811.60	3			kolík, dočasně-ohrožen
86	596660.13	1130810.65	3			kolík, dočasně-ohrožen
87	596660.67	1130812.10	8			kolík, dočasně-ohrožen
88	596661.75	1130815.00	8			kolík, dočasně-ohrožen
89	596662.29	1130816.46	3			kolík, dočasně-ohrožen
90	596665.10	1130815.84	3			kolík, dočasně-ohrožen
91	596667.58	1130821.32	8	596667.30	1130820.70	kolík, dočasně-ohrožen
93	596648.21	1130829.46	8			kolík, dočasně-ohrožen
101	596645.80	1130822.85	3			kolík, dočasně-ohrožen
102	596641.58	1130824.14	3			kolík, dočasně-ohrožen
103	596641.06	1130822.75	8			kolík, dočasně-ohrožen
107	596639.94	1130819.72	8			kolík, dočasně-ohrožen
108	596639.42	1130818.33	3			kolík, dočasně-ohrožen
109	596642.28	1130817.27	3			kolík, dočasně-ohrožen
110	596632.21	1130808.34	3			kolík, dočasně-ohrožen

Souřadnice bodů na dosavadní hranici pozemku určené měřením v terénu budou pro zápis do katastru nemovitostí upraveny podle dosavadního určení hranice lomovými body s kódem charakteristiky kvality souřadnic vyšším než 3. Důvodem je nerealizované zpřesnění této hranice, ke kterému je nutné doložit listinu prokazující shodu vlastníků na jejím průběhu [§ 50 odst. 1 písm.a) katastrálního zákona].



1



1st 1

1st 2

578/35

688/72

688/81

688/78

688/80

834

306-2122

86.50

837/1

837/5

24

52.54

23

688/83

24.95

2.00

34.55

306-2051

688/78

306-2001

306-2001

52.30

2.45

7.05

0.9

30.20

688/82

16.55

306-2143

837/4

19.50

21

29

72.60

578/57

25

85.10

578/7

2.30

21

22.45

306-2206

306-2136

306-2153

38.45

10

11

8.50

12

13

14

15

578/11

75.20

578/56

16.10

15.10

2

306-2396

15.10

578/13

578/20

578/28

306-2128

36.40

31

22.40

306-2002

578/35

