



DĚTSKÁ SKUPINA VODĚRADY

Dětská skupina Voděrady pomáhá rodičům sladit svůj profesní a osobní život. Koncepce naší dětské skupiny je maximálně pro 24 dětí (s celodenní či občasnou docházkou, kterým se věnují 3 pečující osoby (paní učitelky). Pro děti máme podrobně vypracovaný plán výchovy a péče, tak aby byly děti plnohodnotně připraveny na vstup do 1. třídy.

Zřizovatelem Dětské skupiny Voděrady je obec Voděrady.

Nabízíme Vám:

- ✓ individuální přístup ke každému dítěti
- ✓ přípravu předškoláčků
- ✓ výuka probíhá dle zásad výchovně-vzdělávacího programu pro mateřské školy, tj. plánu výchovy a péče pro dětské skupiny
- ✓ budování pozitivního vztahu k přírodě, vzdělání atd.
- ✓ děti jsou ve společné třídě, kde starší děti pomáhají mladším
- ✓ logopedii – skupinovou a individuální s magistrou logopedie
- ✓ kulturní a společenské akce
- ✓ celodenní stravu a dodržování pitného režimu
- ✓ kvalifikovaný personál s pedagogickým vzděláním, který si neustále prohlubuje kvalifikaci prostřednictvím odborných školení
- ✓ maximální počet 24 dětí ve třídě
- ✓ polodenní, celodenní nebo občasnou docházkou
- ✓ různé druhy terapií – muzikoterapie, canisterapie



Smysly dětí musíme dráždit vždy tím, co je láká... (J. A. Komenský)



Péče o děti bude poskytována od září 2026 v nové budově dětské skupiny, jejíž stavba byla zahájena v roce 2025. Předmětná budova bude nabízet moderní prostředí v prostorově velkorysé stavbě. Budova je umístěna v klidné části obce, současně bezproblémově dostupná z hlavní silnice a ve vzdálenosti desítek metrů od autobusové zastávky. Přímo u budovy je budováno parkoviště, které umožní snadnou dostupnost pro rodiče a děti. Pro děti bude k dispozici venkovní zahrada o velikosti 500 m². Ve vzdálenosti 300 m od budovy dětské skupiny je areál hřiště Pod lesem, který dětem vedle zahrady bude nabízet možnost dalších aktivit.

Jak vidíte z příložených nákresů, o děti bude pečováno ve dvou samostatných místnostech o celkové velikosti 110 m². V celém objektu je realizováno podlahové topení, které pro malé děti poskytuje maximální tepelný komfort.

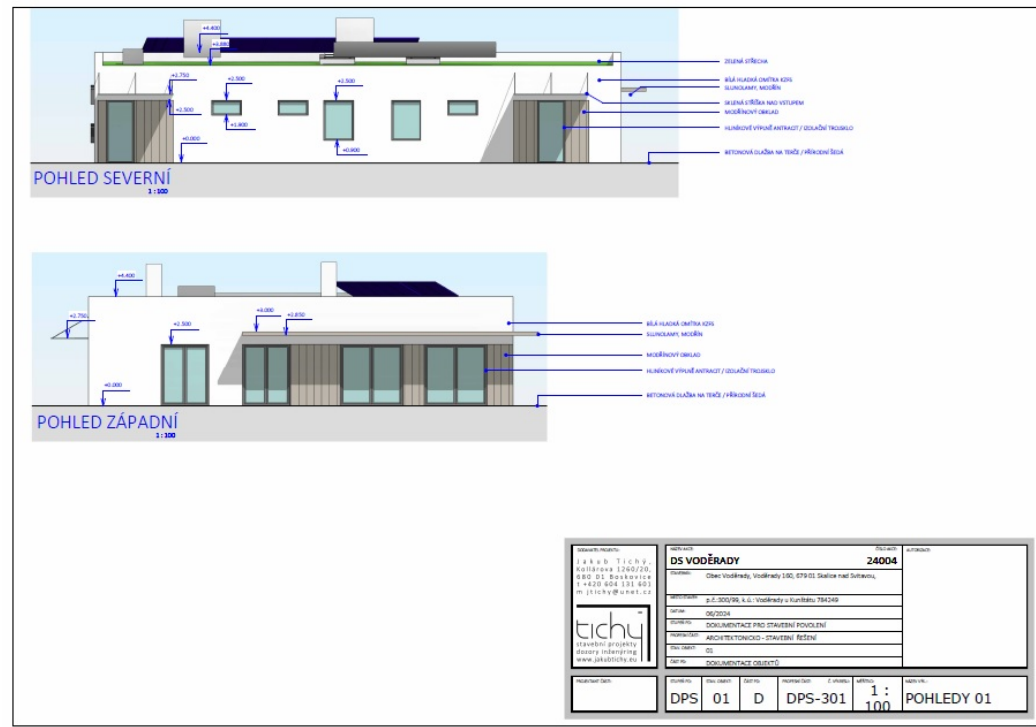
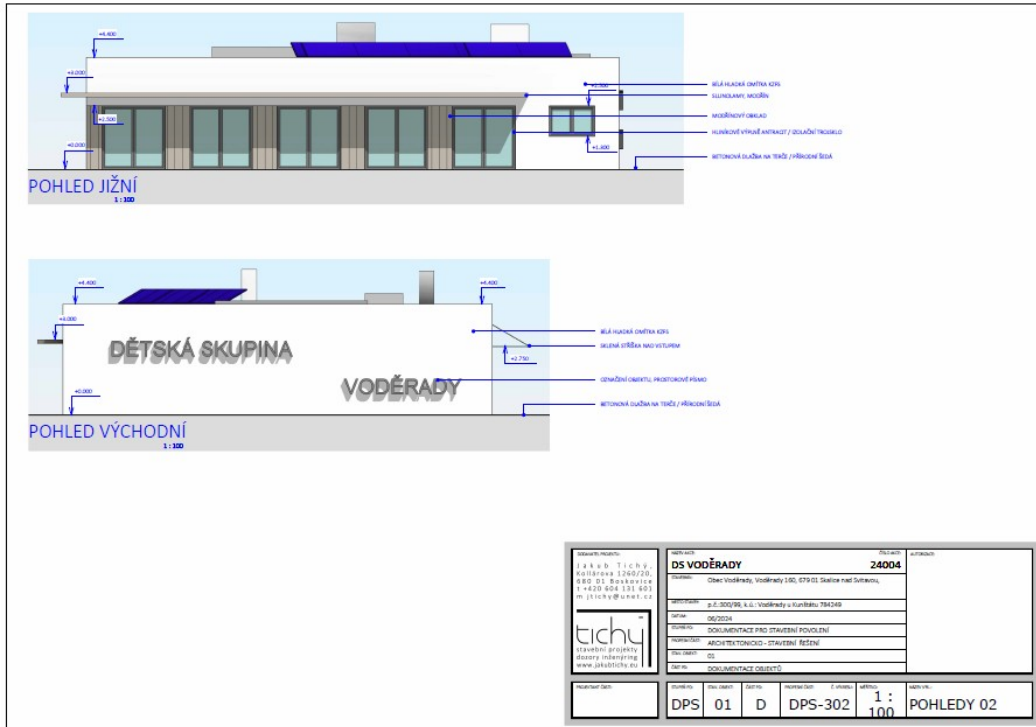
Ty z Vás, kterým záleží na dopadech staveb na životního prostředí, jistě potěší, že tato budova splňuje přísné podmínky pasivní budovy, současně při zachování veškerého komfortu pro dětské uživatele. Tato modulární stavba je navržena a budována s dopadem minimálních teplotních ztrát v zimním a letním období, tj. stěny a stropy jsou zatepleny a na střeše bude realizována, proti únikům tepla v zimním období a proti přehřívání v období letním, zelená střecha. Současně se pracuje s maximálním využitím dešťové vody, a to včetně jejího využití při zalévání nově zakládané zahrady.

Těšíme se na Vás!!!

V případě zájmu nebo dotazů můžete kontaktovat Mgr. Radku Horákovou – vedoucí DS (tel. č.: 604 271 899; email: slunicko@dsvoderady.cz).



Smysly dětí musíme dráždit vždy tím, co je láká... (J. A. Komenský)



Smysly dětí musíme dráždit vždy tím, co je láká... (J. A. Komenský)

